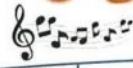


ひまわりの唄



デイ通信No.4



早いものでもう6月になりました
先日、梅雨入りしこれからしばらくジメジメしますね
この時季、洗濯物が乾かないので嫌い
早く夏が…最近夏が暑すぎて嫌いです
では冬…雪が降ると徒歩で出勤になるので嫌い
やっぱ春…あ～、花粉症だった。

くしゃみを連発するから嫌い
こうないゃ秋♡…あっ！私ひとつ歳をとるから一番嫌い
という訳で、年中わがままな私でした(笑)
では気を取り直して、5月を振り返ってみましょう～

5/27(金) 書道の日



毎月1回、書道の日があります
美子先生(レクリエーションワーカー)に指導して
いただき、季節の唱歌をワンフレーズずつ書いていた
だいています。みなさん、とても上手に書かれてい
ますが、ある利用者様は「あっ、いかにだ」「へたく
そ」「こんな貼らんといいて」とご自分に厳しい目
を持っておられます。とても上手なんですよ♡見てい
ると私も書きたくなり、一緒に書くのですが…「あ
ちゃ～」こっそりゴミ箱へ(笑)



5月の創作

今日は牛乳パックと布を使い、
小物入れを作りました！
切ったパックに布を貼り、4か所リボンで結
ぶのですが、ここがちょっと難しかったで
す。利用者様にぎゅっと引き寄せ持っていた
だいてリボン、リボン♡とってもかわいい小
物入れが出来ました！みなさん何を入れる
のでしょうか？



4月のお誕生日

0・K様

昭和23年5月17日生まれ 68歳

ご本人より一言

「どうも、どうも～♡」



職員紹介

今日は・・・
落合良子(おちあいりょうこ)
平町に住んでいます！
失語症会話パートナーの
ボランティアをしています
人の話を聞くのが大好き♡
みなさんいろいろな会話を
楽しみたいと思っています

よろしくお願ひします



5/30～6/1 歌劇ショー

職員による寸劇をまじえた歌謡ショーを披
露しました。劇は、筋書はあるものの全て
アドリブでしたので、3日間とも少しずつ内
容が違うものになり、3回見られた方も楽
しんでいただけただけではないでしょうか。
瀬戸の花嫁、愛して愛して愛しちゃったの
よ、東京フギウギ、お座敷小唄、お祭りマ
ンボ、そして恒例のマツケンサンバ！！
着物がはだけたり、自分の番ではないのに
違う職員が歌い出したり…とハフニング
もありましたが、大好評で幕を閉じること
ができました。利用者様すべての方にと
ても感謝しています。次回、また策をねり楽
しんでいただけるよう頑張っていきます。お
楽しみにー！！



6月のイベント

- ・6/14(火) カットの日
- ・6/16(木) 往還10周年特別メニュー
フラダンス観賞
- ・6/23(木) 大正琴で歌おう

