

社会福祉法人 三重健寿会  
 特別養護老人ホーム 往還

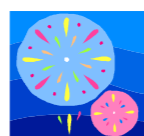
# 往還通信



平成19年度事業報告

1、事業主体、施設  
**事業主体名** 社会福祉法人三重健寿会  
**代表者名** 理事長 柿澤善樹  
**施設名** 特別養護老人ホーム往還  
**所在地** 三重県三重郡朝日町大字柿字熊之田564番地  
**主な事業** 特別養護老人ホーム往還 50名  
 介護保険事業所番号 2472200365  
 ショートステイ往還 20名  
 介護保険事業所番号 2472200373  
 居宅介護支援センター往還 (居宅介護支援事業所)  
 介護保険事業所番号 2472200474

**施設長** 柿澤佳世子  
**電話番号** 059-377-6011  
**FAX番号** 059-377-6001  
**E-mail** [oukan@ccnetmie.ne.jp](mailto:oukan@ccnetmie.ne.jp)



施設の概要 鉄筋コンクリート造3階建、陸屋根造  
 全館冷暖房完備  
 床面積 3,298.82 平方メートル

居室の概要 全室個室  
 1階ショートステイ専用  
 花菖蒲ユニット 10室  
 花水木ユニット 10室

2階入所専用  
 菊ユニット 10室  
 車月ユニット 10室  
 桜ユニット 10室

3階入所専用  
 藤ユニット 10室  
 薫ユニット 10室

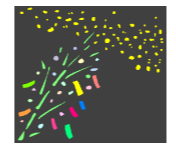


2、総括  
 老人福祉法に定める理念に基づき、老人福祉を寄与する目的を持って、社会福祉法人三重健寿会を設立し、あわせて平成18年6月16日特別養護老人ホーム往還を開業、順調にその運営を図ってきた。当施設は朝日町、川越町で一つとして設定認可されたものである。しかし、両町のみならず、近隣の市町村住民に貢献し、社会福祉法人としての責務を果たすべく、介護保険法に沿い、施行されたこの手続き処遇の充実を図り、より適切な施設運営を図ってきた。入所基準は介護度など入所の必要性を点数化し、点数が高い人から順番に入所することになっている。したがって、早く申し込んだとか、朝日町川越町町民であるとか、誰かの紹介であるなどは考慮しないことになっている。3月31日現在、入所者のうち、朝日町川越町町民である割合は約27%である。

また、全室個室、ユニット方式で運営する利点をさらに追及してきた。従来型に比べ、「個別に対応する、家庭的でゆったりとした介護」を目指してきた。入浴介護は、機械浴を極力減らし、一人用の浴槽を用いた個浴による入浴介護を中心として行って来た。排泄介護はおしめによる排泄を極力なくし、特に昼間はリハビリパンツを使用し、便器で排泄するようにしている。これはユニット入所者10名の排泄リズムとサインを理解することにより対応できる、ユニット型の典型的利点である。

職員の研修について、今年度は、講師を施設に呼ぶ施設内研修と、施設外研修に多数の職員を参加させた。各種委員会を設け、個別の課題に、専門的に検討し、施設運営に還元してきた。行事を毎月一つは行うようにし、又、入所者及びショート利用者のクラブ活動も行って来た。ユニット毎に公園など施設外へ出かけ、又、朝日町、川越町の行事へ参加した。中学校の職場体験、保育園・幼稚園児に慰問に来ていただいた。

施設内機関紙を昨年12月より毎月1回発行している。施設内の行事など出来事を利用者家族さんを始め、対外的に内部情報を発信するものである。インターネットホームページも必要である。



3、年間利用者数 (平成19年度)

入所申し込み待機者は3月31日現在、136名  
 入所者延べ人数は 17,297名 (47.4名/日)  
 入所利用率は94.8%  
 入所者平均介護度は3月31日現在 3.55。  
 入所者で死去された人数は12名で、施設内で看取ったのは9名  
 ショート利用率は 75.3%

3月31日現在入居者保険者

四日市市	24名		
桑名市	8名		
川越町	7名		
朝日町	6名		
菰野町	1名		
鈴鹿市	1名		
3月死亡者	3名	四日市市	2名
		東員町	1名



4、職員体制 (平成20年3月31日現在)

介護職員	正職員	介護福祉士	10名
		2級ヘルパー	19名
	パート	介護福祉士	1名
		2級ヘルパー	13名
看護職員	正職員	4名 (内1名は機能訓練士配置)	
	パート	2名	
歯科衛生士	パート		1名
介護支援専門員	正職員		(2名)
生活相談員	正職員		(2名)
(介護支援専門員と生活相談員は兼任)			
栄養士	正職員		1名
事務員	正職員		1名
施設長	正職員		1名
用務員	パート		5名
管理宿直	パート		3名
嘱託医師			1名
嘱託歯科医師			1名



## 往還風景

開所二周年記念朝日中学校プラスバンド生演奏

6月16日(月)に、往還開所2周年記念イベントとして朝日中学校プラスバンド部の皆さんに、慰問コンサートに来ていただきました。1年生から3年生総勢28名の生徒代表の方が「まだ未熟な私たちがですが、楽しんでいってください」とあいさつをした後「千の風になって」やアニメの主題歌など計八曲を演奏され、1年生の皆さんには「上を向いて歩こう」の演奏にあわせて、手話も披露していただきました。リズムに合わせて、手をたたいたり動かししたり、楽しいひと時を過ごされました。この模様は、17日の中日新聞に掲載されました。



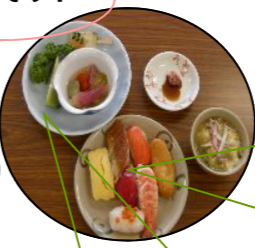
## お食事の様子



お寿司屋さんで食べるみたいでいつもと違う雰囲気のお食事は格別においしかったと、好評でした。

## 開所記念特別食

屋食は特別食の寿司バイキングで、魚国の厨房の職員さんにユニットでお寿司を握っていただきました。



おしながき  
 握り寿司  
 サーモン  
 穴子  
 イクラ  
 玉子  
 海老  
 いなり

季節の三種盛り  
 焼き豆腐の田楽  
 茄子の冷製風・メロン

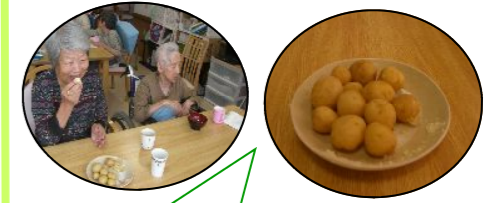
冷し茶碗蒸し

今月は薫ユニットを紹介させていただきます。



いっぱい  
 とれたよ

往還の畑でじゃがいも堀りをしました。箱いっぱいにとれたじゃがいもに、にっこり！皆で写真撮影



たくさんとれたじゃがいもをじゃがバターにして皆でいただきました。とれたてのじゃがいもは、とってもおいしかったようです。



91  
46  
76  
61  
74

ワンポイント

今日から始める、簡単お口のケア  
アドバイス

8

- 1.
- 2.
- .
- .
- 5.
- 6.
- 7.
- 8.

2



\*資格所有者数

介護福祉士	13名
2級ホームヘルパー	32名
介護支援専門員	3名
社会福祉主事任用資格	6名
看護師	4名
准看護師	2名
歯科衛生士	1名
栄養士	1名

6、各種専門委員会

入所判定委員会、ユニットリーダー7名、看護リーダー1名、生活相談員、ケアマネ、施設長、施設外委員  
 身体拘束委員会 委員4名(看護師含む)、生活相談員、ケアマネ、施設長  
 褥瘡委員会 委員4名(看護師含む)、栄養士、ケアマネ、施設長  
 感染症防止委員会 委員4名(看護師含む)、生活相談員、ケアマネ、施設長  
 事故防止委員会 委員4名、生活相談員、ケアマネ、施設長  
 防災委員会 委員4名、生活相談員、施設長  
 給食委員会 委員4名、生活相談員、ケアマネ、施設長

7、職員研修実施内容

施設内研修

笑う介護士 袖山卓也氏 4回  
 排泄ケアについて 一海看護師

施設外研修

ターミナルケアおよび食事・入浴・排泄移乗の基礎訓練  
 ユニットケア全国セミナー  
 機能訓練について  
 認知症の理解と援助について  
 三好春樹のなるほどなっとく介護実技学習会  
 栄養ケアマネジメントについて  
 介護サービス苦情・事故事例活用研修会  
 看護リーダー養成研修  
 コミュニケーションスキルアップ研修  
 スーパーバイザー養成研修  
 認知症予防レクレーション  
 災害時における給食、施設での対応  
 一人浴の進め方と実技  
 ケアマネジメント、ケース別問題  
 転倒予防  
 誤嚥性肺炎、リハビリテーション研究会  
 他

9、防災訓練、健康管理

防災訓練(朝日川越消防署)  
 H19.2.27 防災訓練ビデオによるお話、消火栓・消火器訓練  
 H19.12.16 夜間想定消火・避難・通報訓練

職員健康診断

H19.4.26 夜勤者対象健診  
 H19.11.15 職員(常勤、パート、宿直、用務など全員)健診

入所者検診

随時行っている  
 (体重、身長、レントゲン、血液検査、尿検査、など)



5.勤務体制

		始業	終業	休息
日勤	早番	6:30	15:30	交替で1時間
日勤	平常	8:30	17:30	12:00~13:00
日勤	遅番(介護職)	13:00	22:00	交替で1時間
日勤	遅番(看護職)	10:00	19:00	交替で1時間
夜勤	夜勤	21:45	6:45	交替で1時間

(看護職遅番担当者は帰宅後、夜間オンコール体制に入る)  
 宿直者は17時30分から8時30分であるが、介護職遅番勤務者が帰った後、約22時30分頃より宿直室にて就眠可、朝は介護職早番勤務者が出勤する前に起床し、夜間出入口を開ける。  
 用務(掃除洗濯)担当者は午前または午後3時間ほど2~3名が出勤する。

8、行事実施内容

全体行事

新春お茶会、かくし芸大会、パイオリン演奏、マジックショー、音楽療法、フラダンス、ゴスペル、アニマルセラピー、オカリナ演奏会、お琴演奏会、大正琴演奏会、カラオケ大会、歯磨き名人表彰、県健康福祉部モデル事業口腔ケア、文化祭コンテスト、幼稚園保育園児の慰問、川越町朝日町福祉祭へ参加 など

ユニット内行事

誕生日会、お花見、お茶会、花火会、夏祭り、ショッピング、運動会、カラオケ大会、クリスマス会 など

施設内クラブ活動

太極拳、書道、お花

給食行事

6月16日開所記念、新年、節分、雛祭り、こどもの日、七夕、お月見、クリスマス



10、職員会議の開催

リーダー会議 毎月第2木曜日  
 理事長、施設長、ケアマネ、栄養士、各ユニットリーダー、看護リーダー  
 ユニット会議  
 毎月1回、各ユニットで開催  
 専門委員会  
 事故防止検討委員会 毎月第1金曜日14時より  
 感染防止委員会 随時第1火曜日14時より  
 身体拘束廃止委員会 毎月第1木曜日14時より  
 褥瘡予防委員会 毎月第1月曜日14時より  
 防災委員会 随時第2月曜日14時より  
 給食委員会 毎月第1火曜日14時より

